

# WSTĘPNA ARCHITEKTURA SYSTEMU FORUM INTERNETOWEGO

DOKUMENTALISTA: ANNA NOWAK

## SPIS TREŚCI

WSTĘP .....	2
OPIS FUNKCJONALNOŚCI SYSTEMU.....	2
BAZA DANYCH .....	3
DIAGRAM ERD.....	3
DIAGRAMY KLAS .....	3
MAILSENDER.....	3
FORUM .....	4
DIAGRAMY UML .....	5
LOGOWANIE PROFESJONALISTY .....	5
TWORZENIE ZAPYTAŃ .....	6
ODPOWIEDŹ NA ZAPYTANIE .....	7

Dokumentacja zawiera wstępną architekturę forum internetowego służącego do rozwiązywania problemów klientów związanych z zakupami w internetowym sklepie komputerowym. Zawarte w niej zostały: projekt bazy danych, diagram klas oraz diagramy UML ilustrujące poszczególne scenariusze użycia.

## OPIS FUNKCJONALNOŚCI SYSTEMU

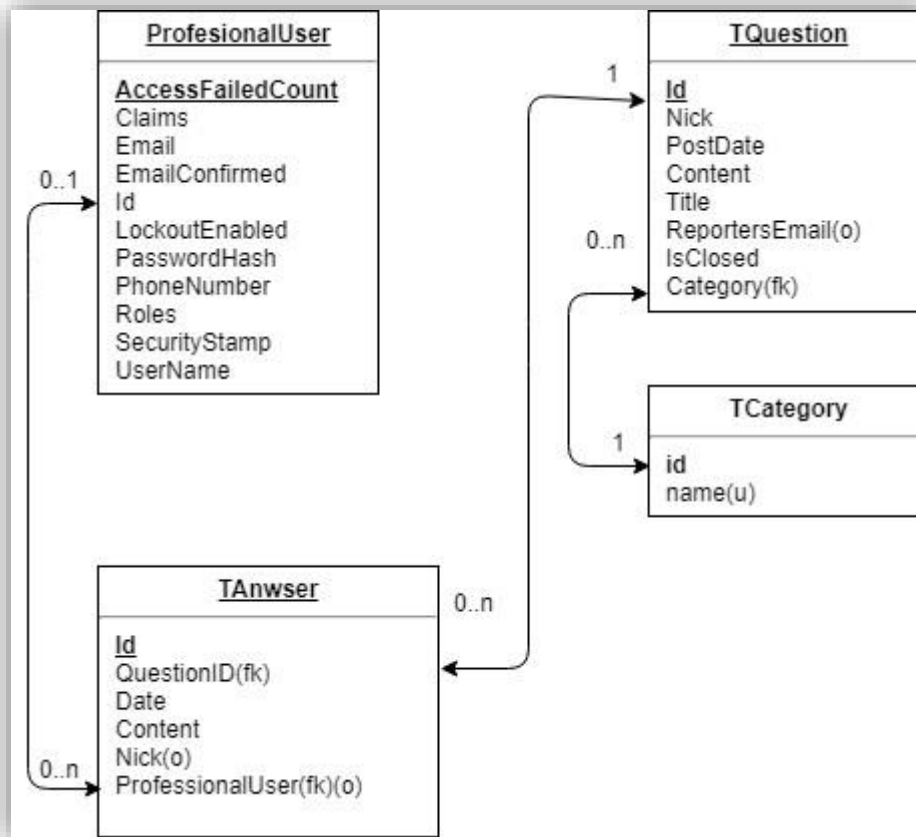
- Dodawanie nowych zapytań.
- Dodawanie nowych odpowiedzi.
- Dodawanie nowych kategorii.
- Haszowanie haseł przed wprowadzeniem ich do bazy.
- Dodawanie nowych profesjonalistów.
- Resetowanie haseł.
- Listowanie zapytań należących do danej kategorii.
- Listowanie odpowiedzi dotyczących danego zapytania.
- Zamykanie zapytań.
- Wysyłanie wiadomości e-mail przez profesjonalistów.

## OPIS ZAŁOŻEŃ SYSTEMU

- Każda kategoria posiada unikalną nazwę.
- Podanie adresu e-mail przy tworzeniu zapytania jest opcjonalne.
- Odpowiedzi na zapytania mogą dodawać zarówno profesjonalści jak i zwykli użytkownicy.

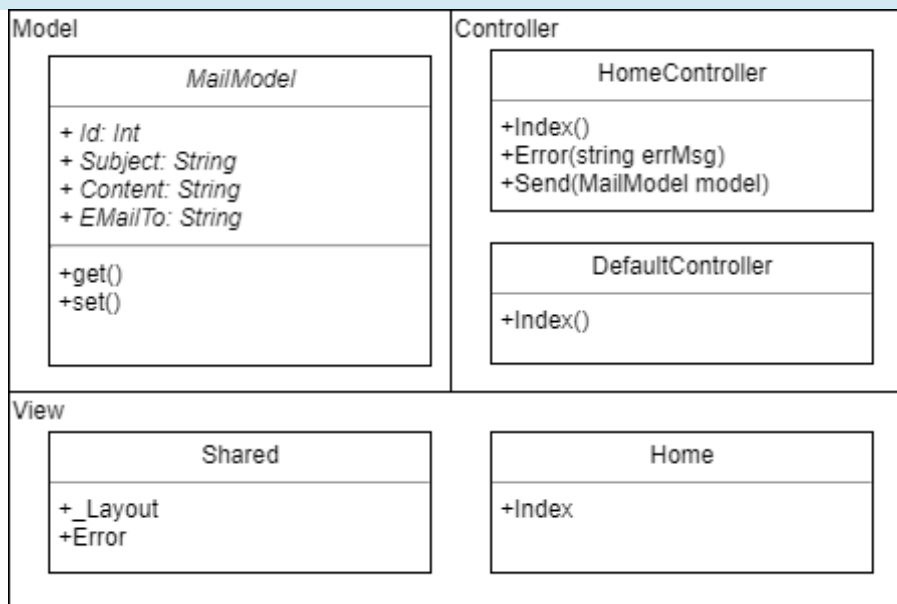
## BAZA DANYCH

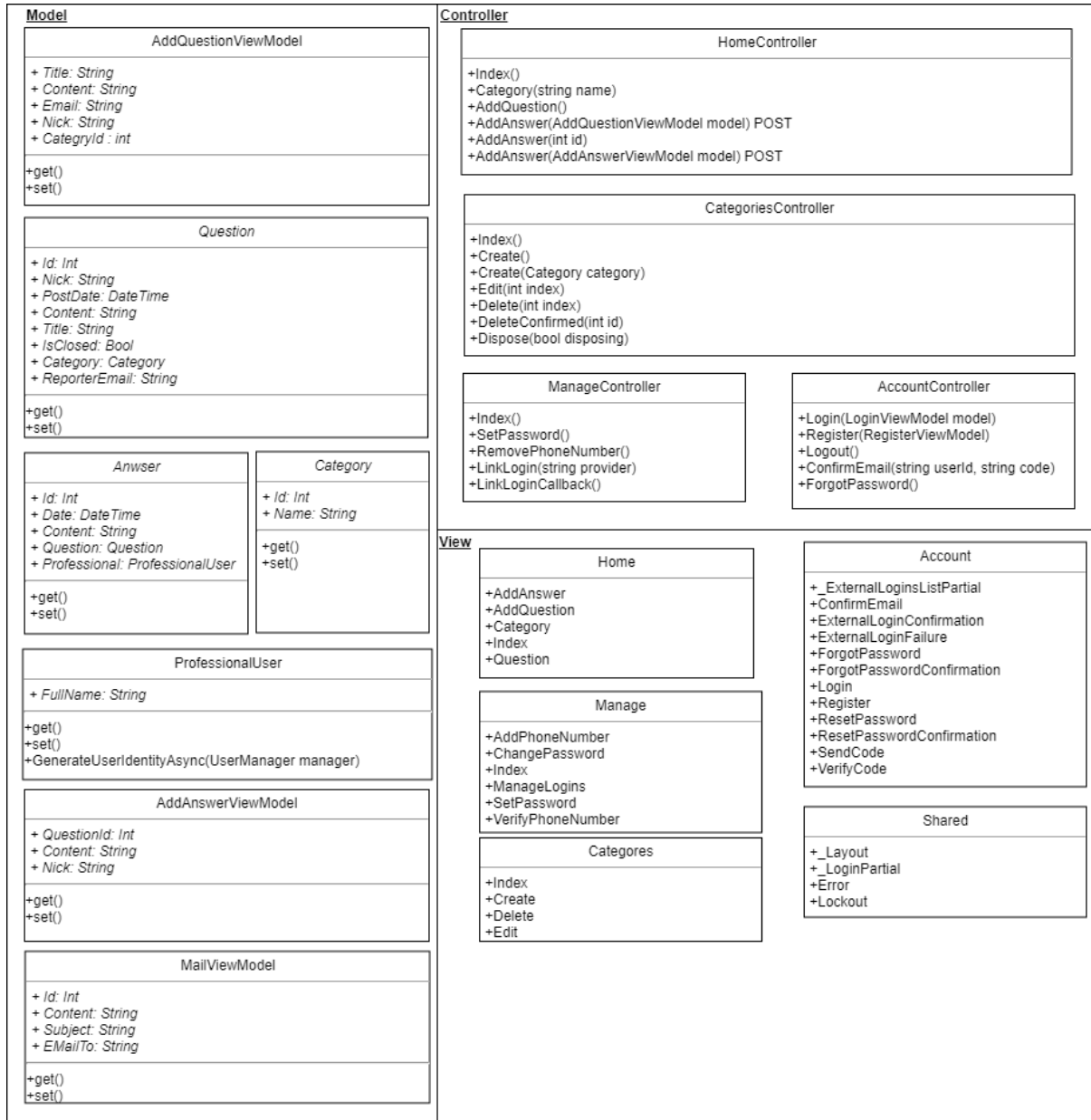
### DIAGRAM ERD



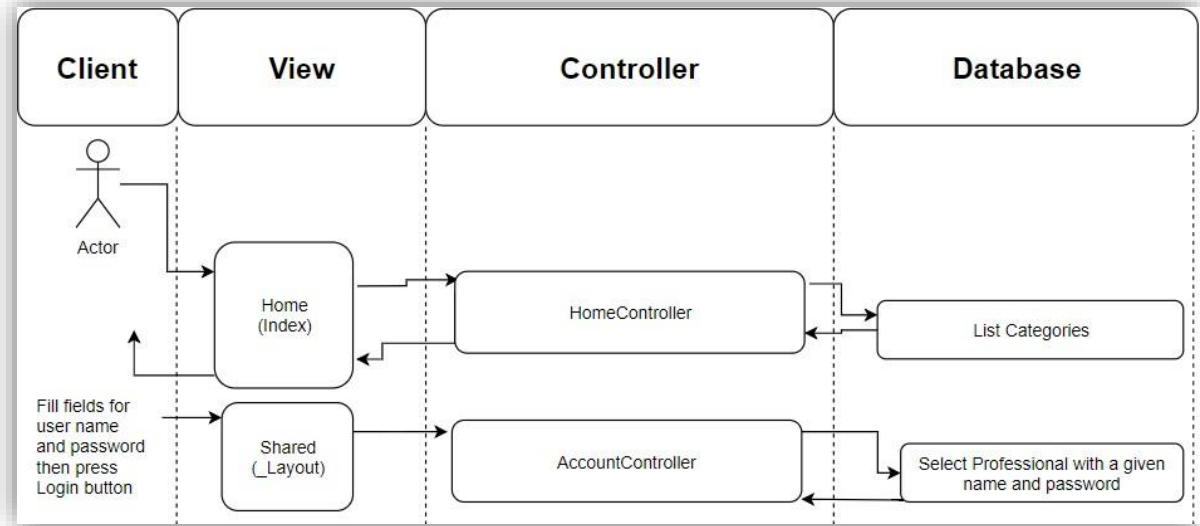
## DIAGRAMY KLAS

### MAILSENDER



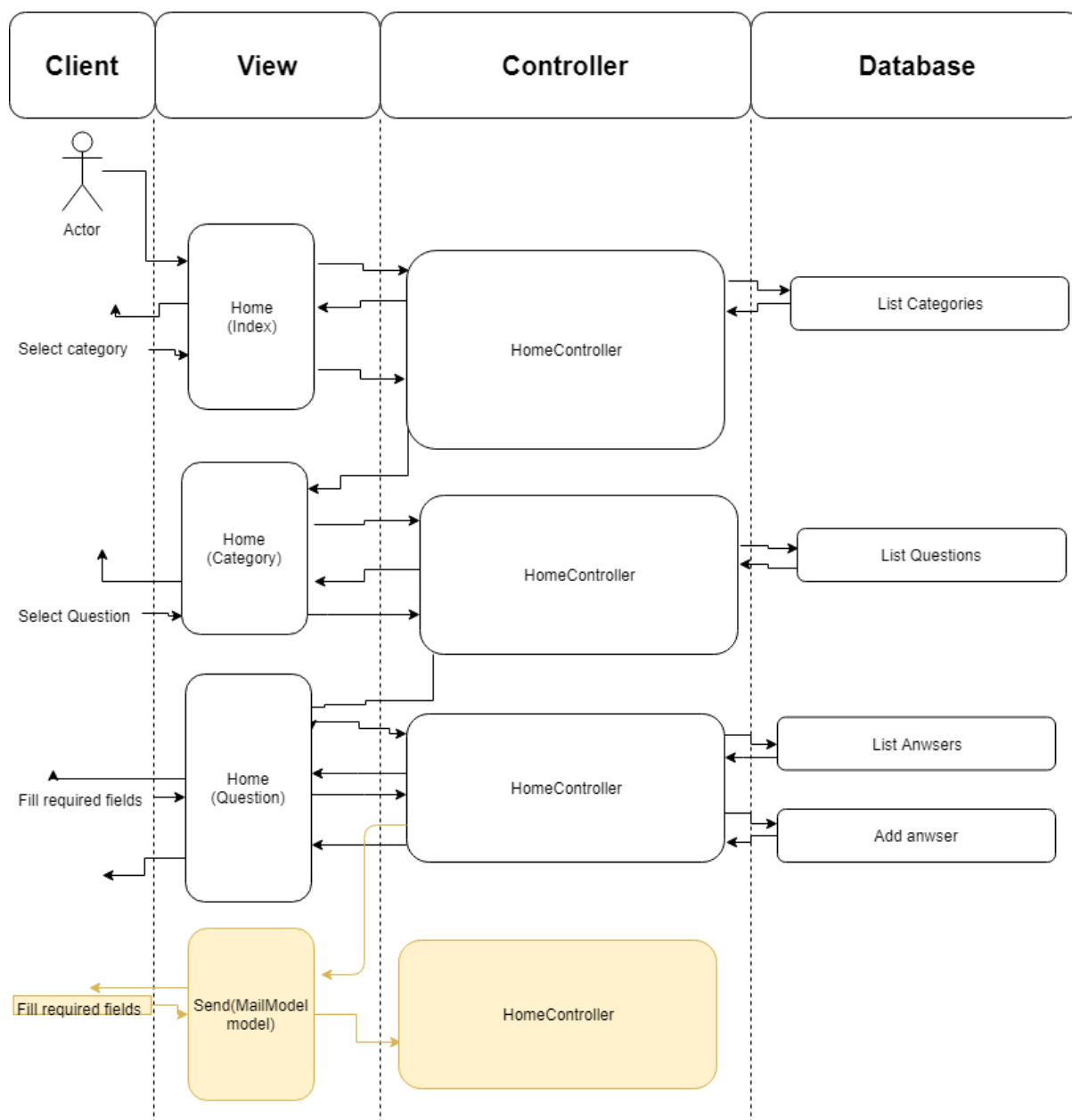


LOGOWANIE PROFESJONALISTY





## ODPOWIEDŹ NA ZAPYTANIE



- Scenariusz oznaczony kolorem żółtym wykorzystuje projekt MailSender i jest także dodatkowym scenariuszem tylko dla profesjonalisty.
- Scenariusz oznaczony kolorem białym wykorzystuje projekt Forum