

# WSTĘPNA ARCHITEKTURA SYSTEMU FORUM INTERNETOWEGO

DOKUMENTALISTA: ANNA NOWAK

## SPIS TREŚCI

WSTĘP .....	2
OPIS FUNKCJONALNOŚCI SYSTEMU.....	2
BAZA DANYCH .....	3
DIAGRAM ERD.....	3
DIAGRAMY KLAS .....	4
MAILSENDER.....	4
FORUM .....	5
DIAGRAMY UML .....	6
LOGOWANIE PROFESJONALISTY .....	6
TWORZENIE ZAPYTAŃ .....	7
ODPOWIEDŹ NA ZAPYTANIE .....	8

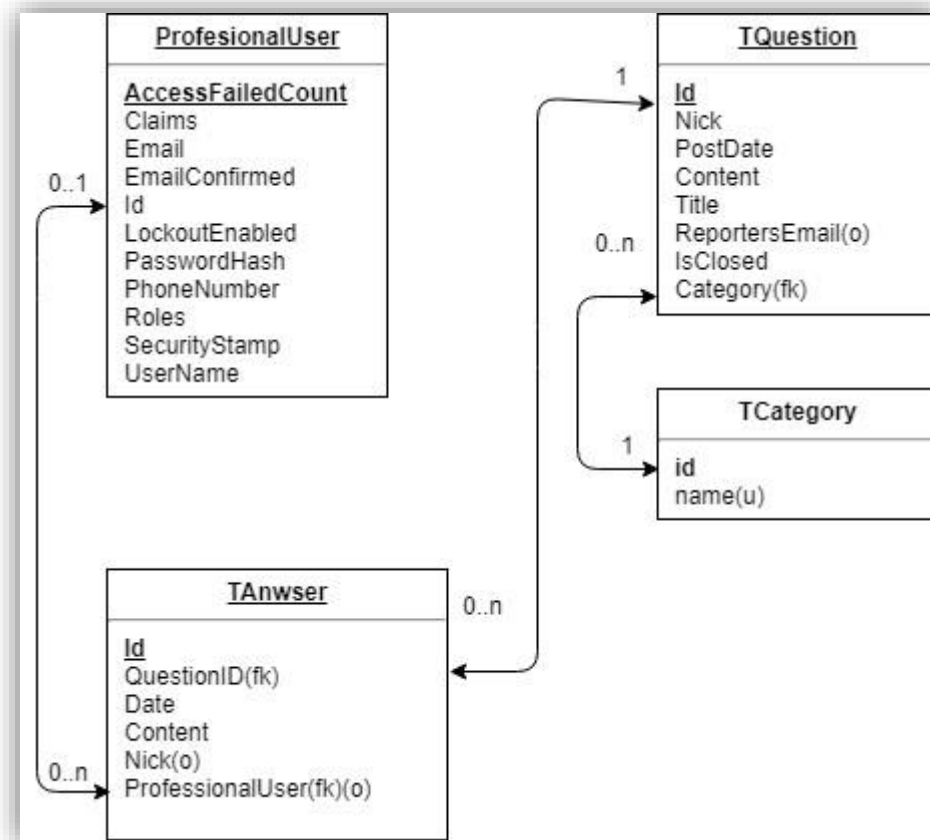
Dokumentacja zawiera wstępną architekturę forum internetowego służącego do rozwiązywania problemów klientów związanych z zakupami w internetowym sklepie komputerowym. Zawarte w niej zostały: projekt bazy danych, diagram klas oraz diagramy UML ilustrujące poszczególne scenariusze użycia.

## OPIS FUNKCJONALNOŚCI SYSTEMU

- Dodawanie nowych zapytań.
- Dodawanie nowych odpowiedzi.
- Dodawanie nowych kategorii.
- Haszowanie haseł przed wprowadzeniem ich do bazy.
- Dodawanie nowych profesjonalistów.
- Resetowanie haseł.
- Listowanie zapytań należących do danej kategorii.
- Listowanie odpowiedzi dotyczących danego zapytania.
- Zamykanie zapytań.
- Wysyłanie wiadomości e-mail przez profesjonalistów.

## OPIS ZAŁOŻEŃ SYSTEMU

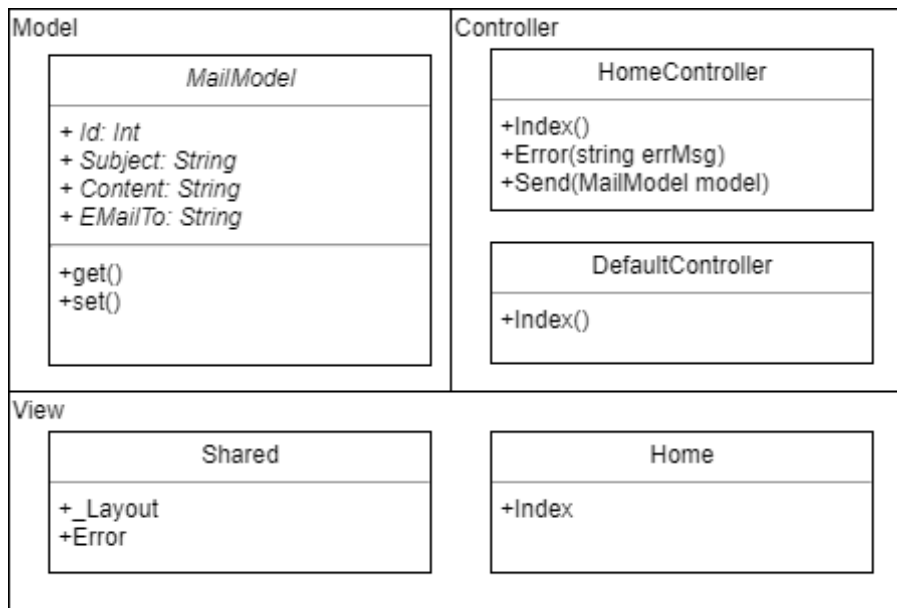
- Każda kategoria posiada unikalną nazwę.
- Podanie adresu e-mail przy tworzeniu zapytania jest opcjonalne.
- Odpowiedzi na zapytania mogą dodawać zarówno profesjonalści jak i zwykli użytkownicy.



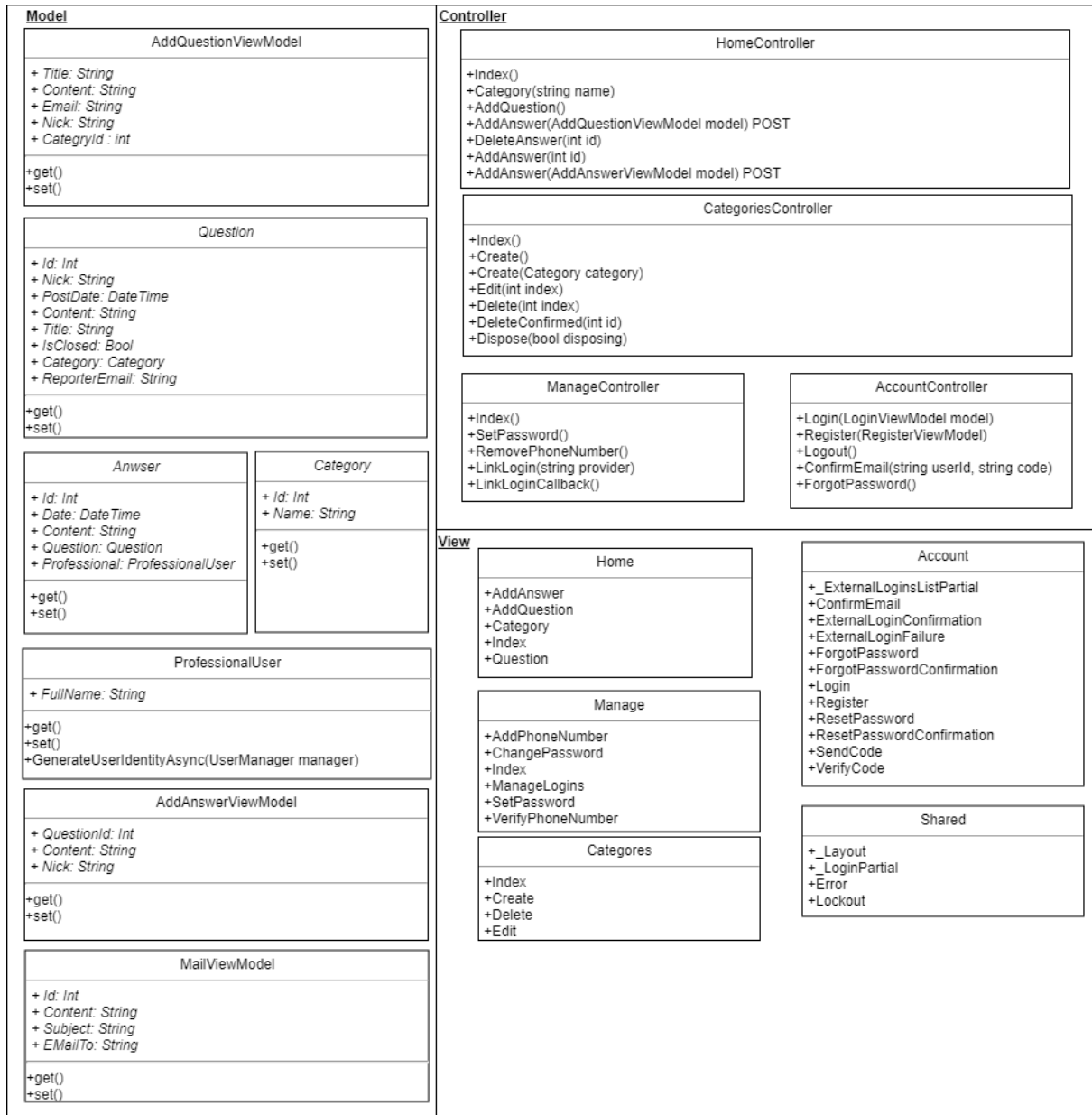
ProfesionalUser został wygenerowany z pomocą Entity Framework.

## DIAGRAMY KLAS

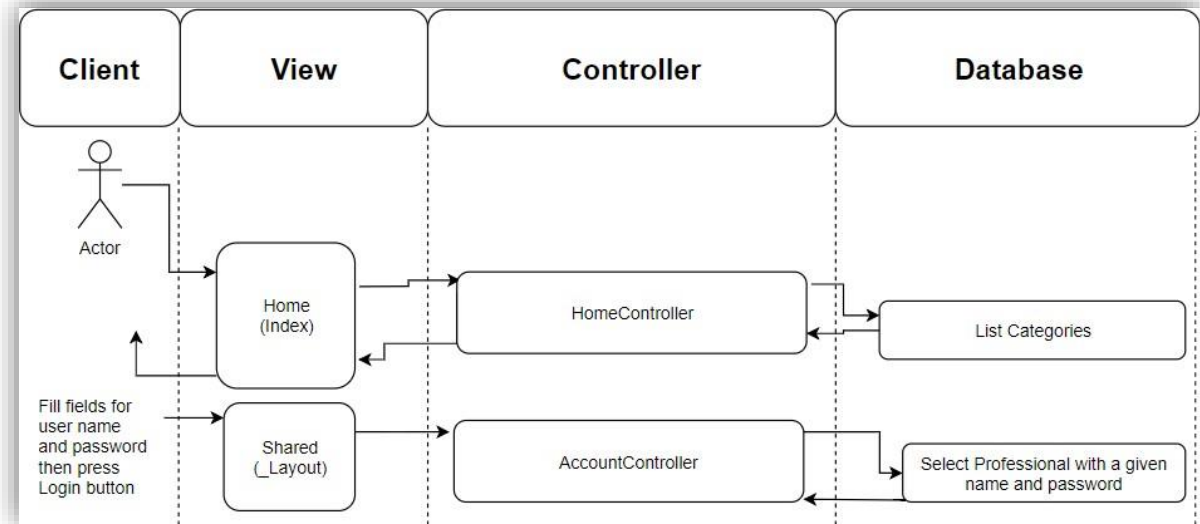
### MAILSENDER



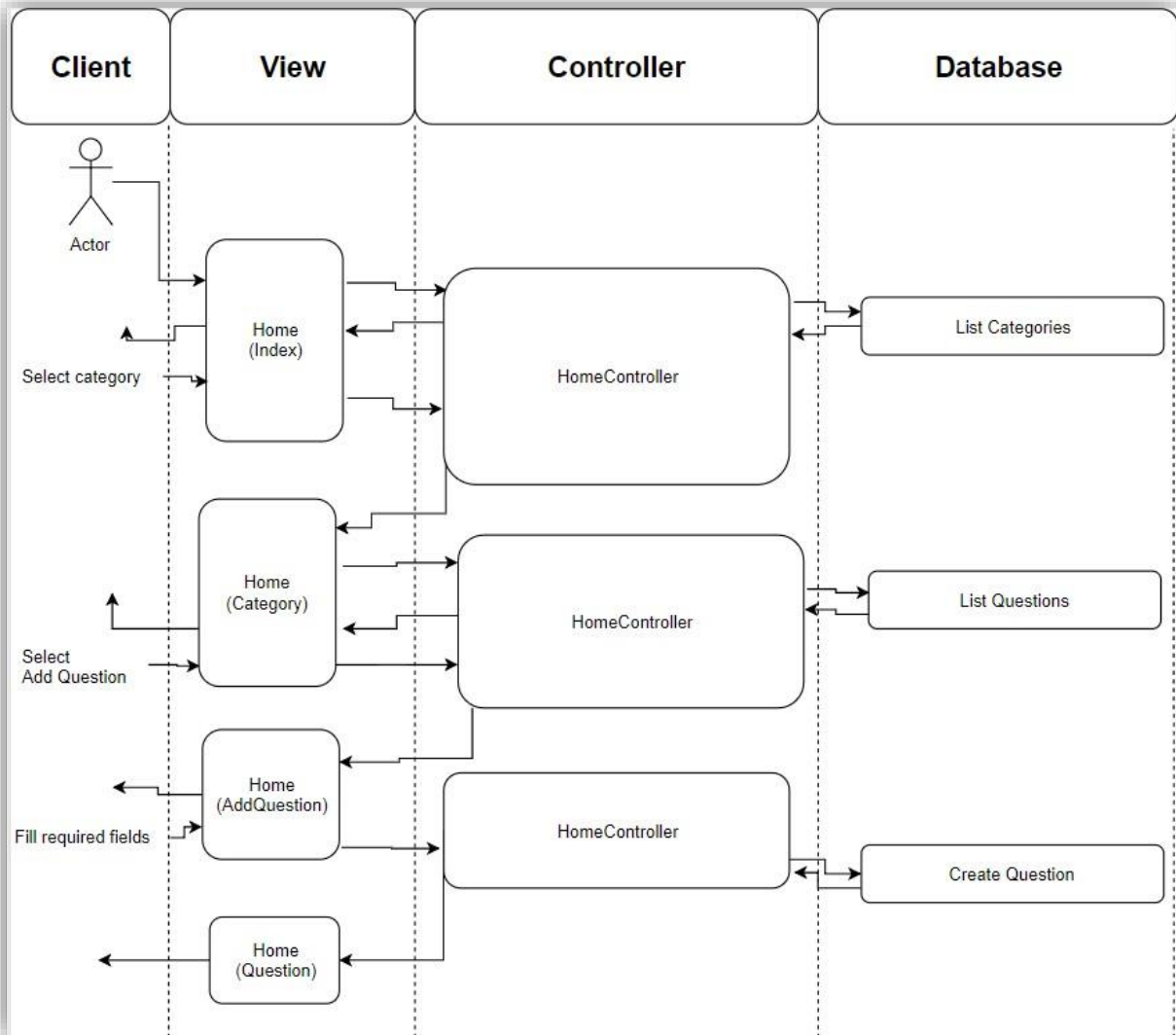
# FORUM



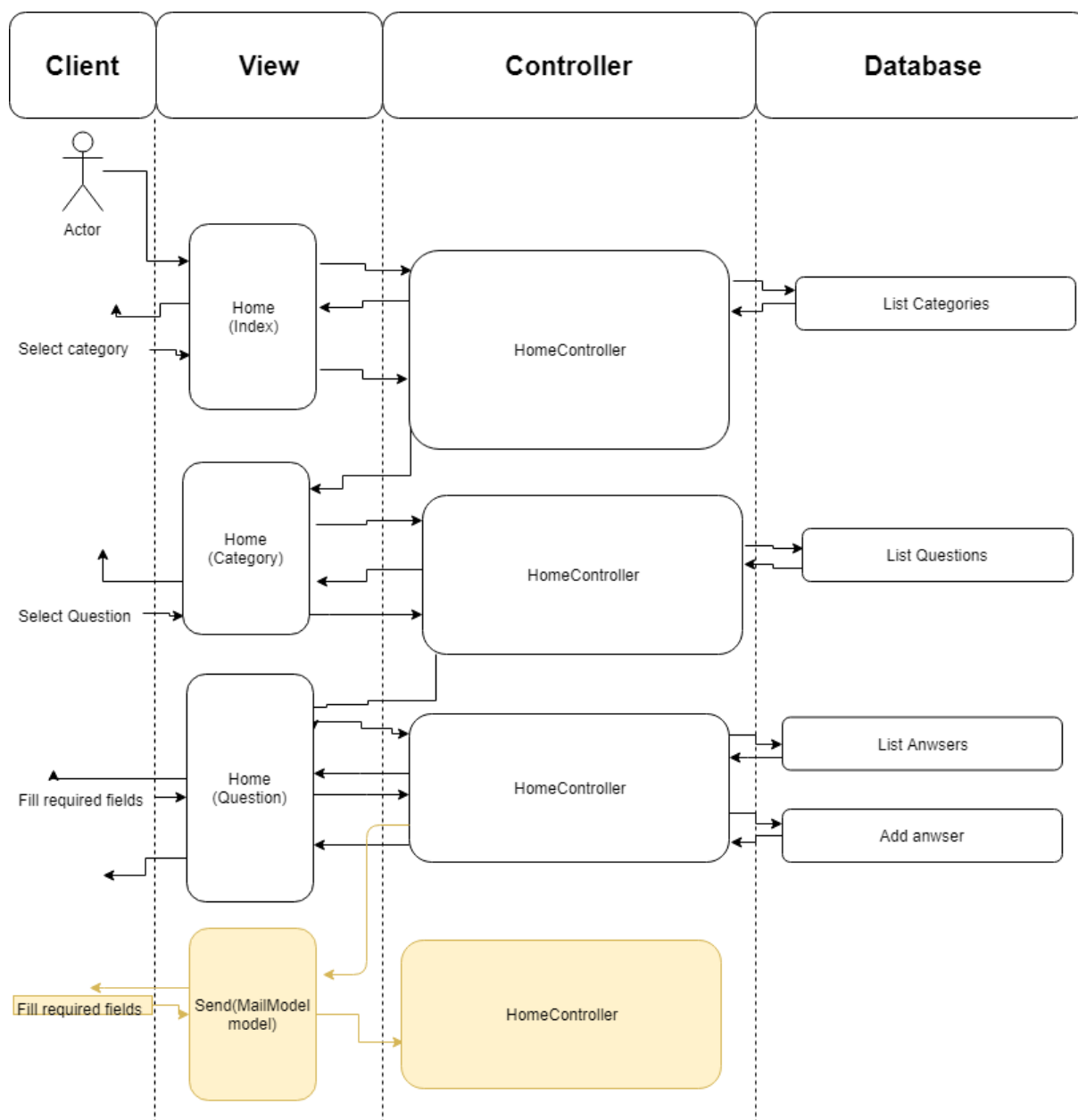
LOGOWANIE PROFESJONALISTY



# TWORZENIE ZAPYTAŃ



## ODPOWIEDŹ NA ZAPYTANIE



- Scenariusz oznaczony kolorem żółtym wykorzystuje projekt MailSender i jest także dodatkowym scenariuszem tylko dla profesjonalisty.
- Scenariusz oznaczony kolorem białym wykorzystuje projekt Forum