

WSTĘPNA ARCHITEKTURA SYSTEMU FORUM INTERNETOWEGO

DOKUMENTALISTA: ANNA NOWAK

SPIS TREŚCI

Wstęp	2
Opis funkcjonalności systemu.....	2
Baza danych	3
Diagram ERD	3
Diagramy klas.....	3
Mailer	3
Forum	4
Diagramy UML	5
Logowanie profesjonalisty	5
Tworzenie zapytań.....	6
Odpowiedź na zapytanie.....	7

WSTĘP

Dokumentacja zawiera wstępną architekturę forum internetowego służącego do rozwiązywania problemów klientów związanych z zakupami w internetowym sklepie komputerowym. Zawarte w niej zostały: projekt bazy danych, diagram klas oraz diagramy UML ilustrujące poszczególne scenariusze użycia.

OPIS FUNKCJONALNOŚCI SYSTEMU

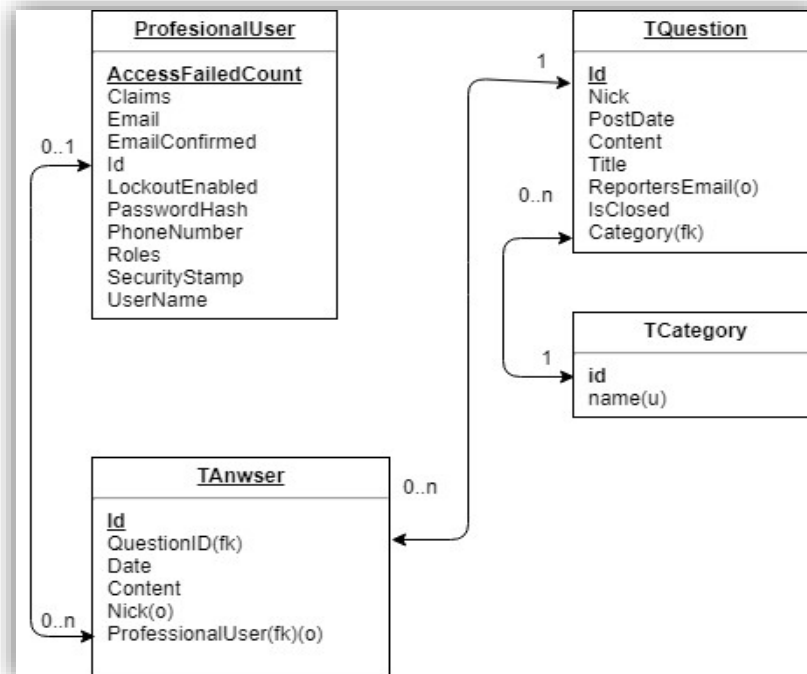
- Dodawanie nowych zapytań.
- Dodawanie nowych odpowiedzi.
- Dodawanie nowych kategorii.
- Haszowanie haseł przed wprowadzeniem ich do bazy.
- Dodawanie nowych profesjonalistów.
- Resetowanie haseł.
- Listowanie zapytań należących do danej kategorii.
- Listowanie odpowiedzi dotyczących danego zapytania.
- Zamykanie zapytań.
- Wysyłanie wiadomości e-mail przez profesjonalistów.

OPIS ZAŁOŻEŃ SYSTEMU

- Każda kategoria posiada unikalną nazwę.
- Podanie adresu e-mail przy tworzeniu zapytania jest opcjonalne.
- Odpowiedzi na zapytania mogą dodawać zarówno profesjonalści jak i zwykli użytkownicy.

BAZA DANYCH

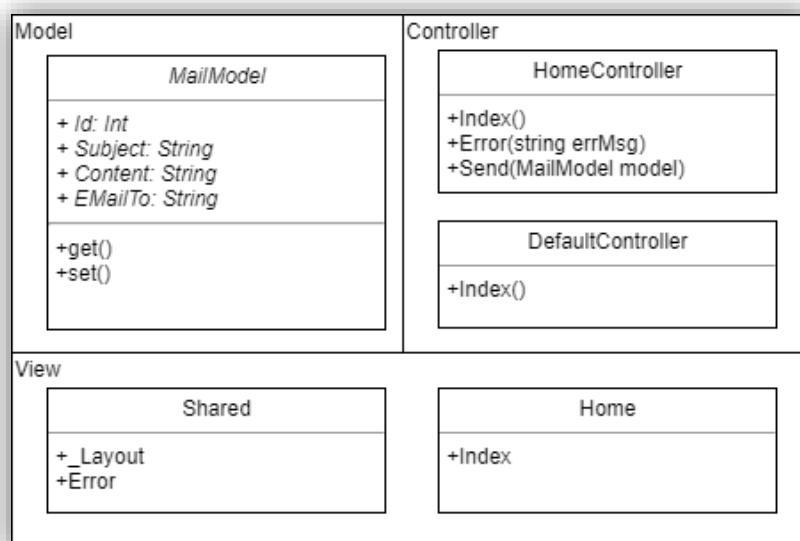
DIAGRAM ERD

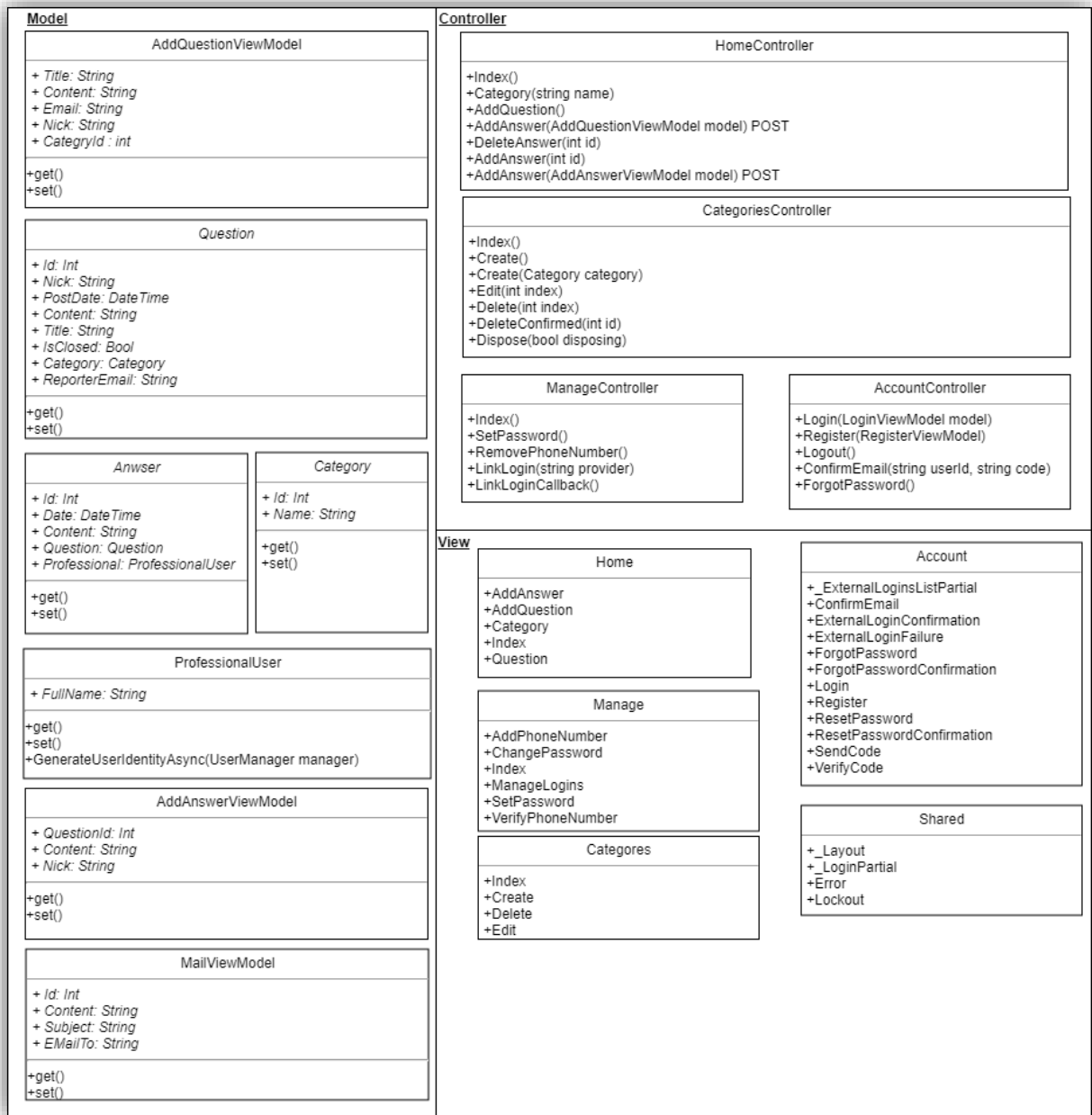


ProfessionalUser został wygenerowany z pomocą Entity Framework.

DIAGRAMY KLAS

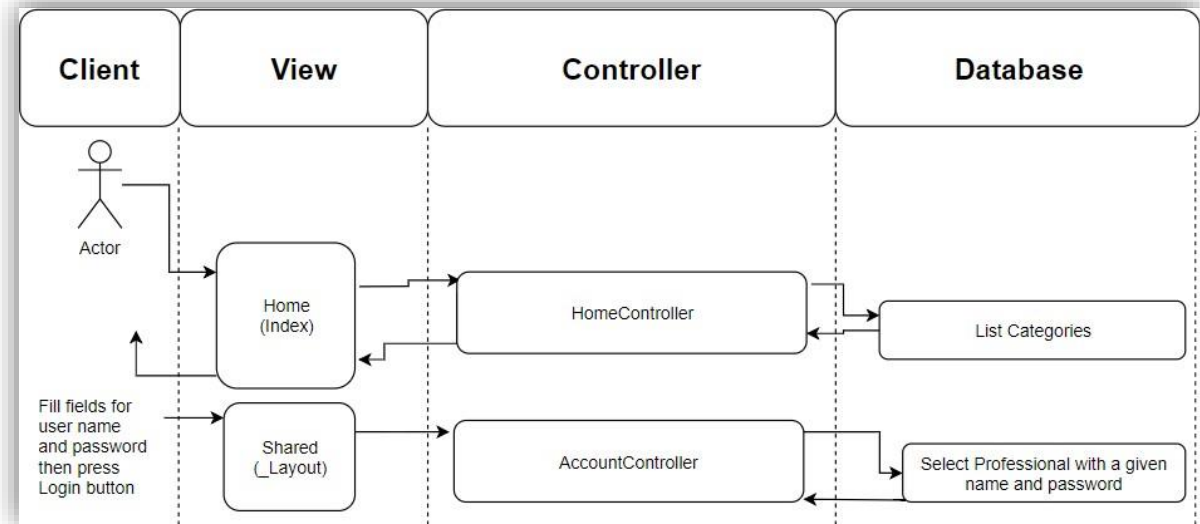
MAILSENDER



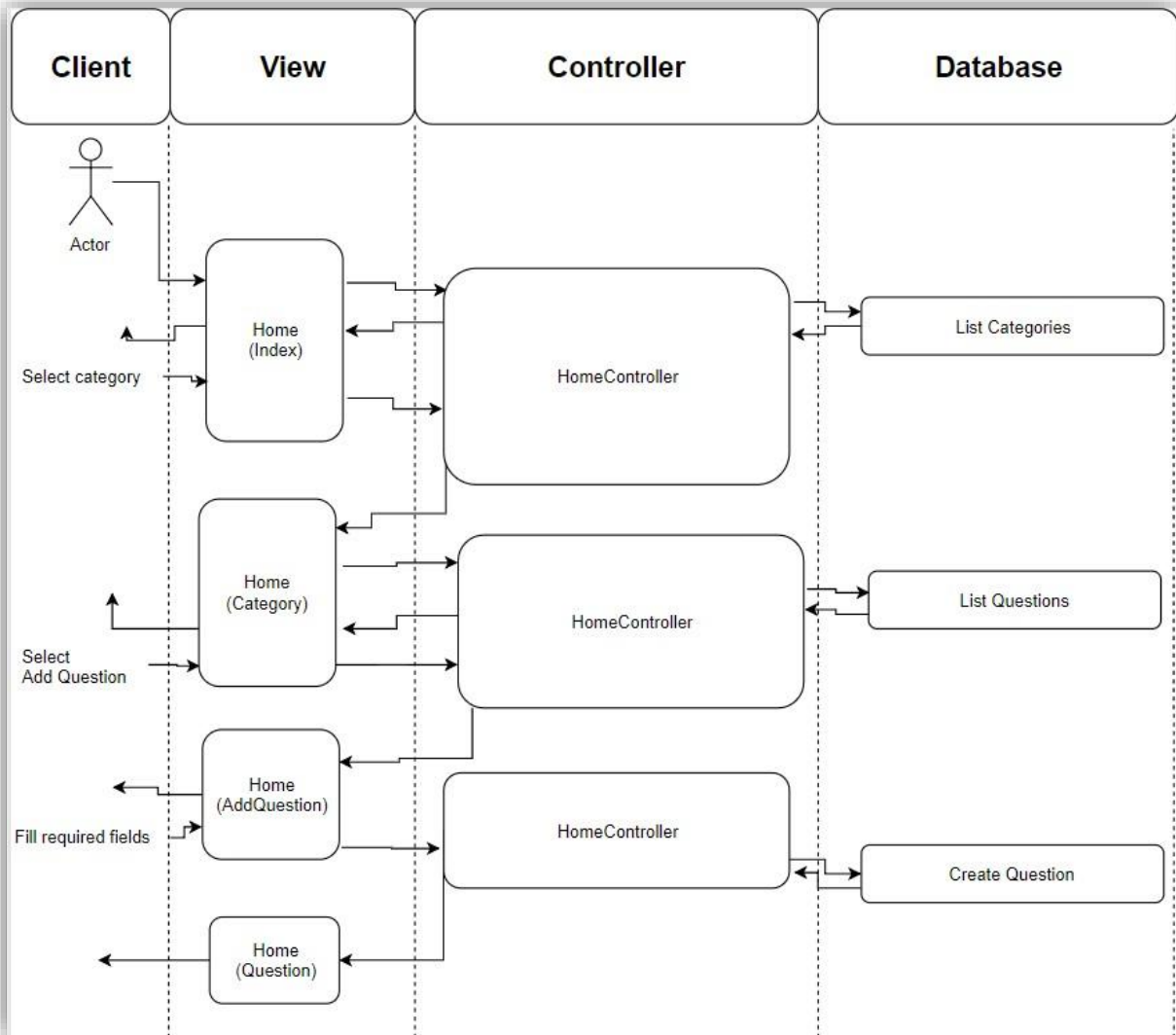


DIAGRAMY UML

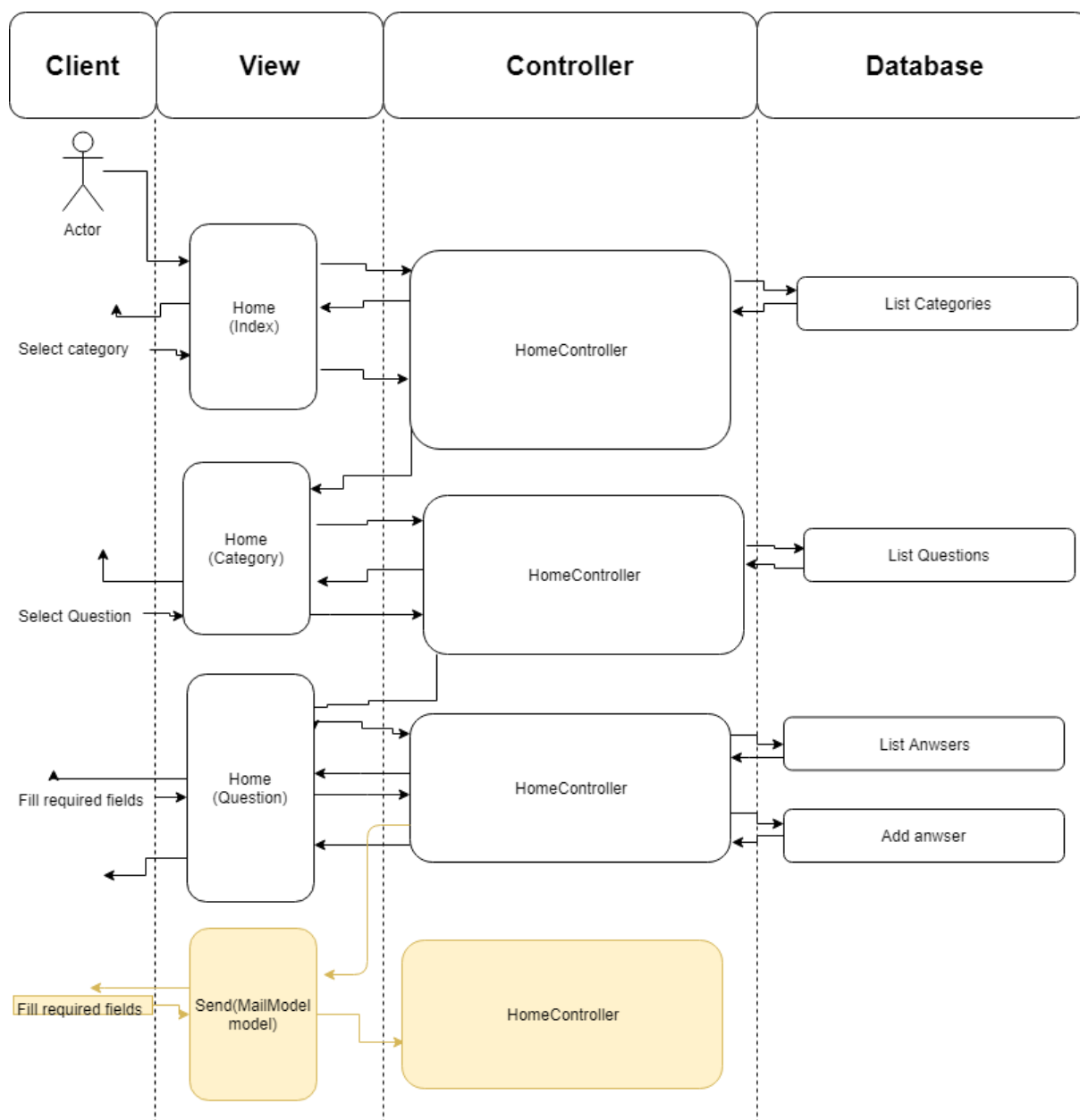
LOGOWANIE PROFESJONALISTY



TWORZENIE ZAPYTAŃ



ODPOWIEDŹ NA ZAPYTANIE



- Scenariusz oznaczony kolorem żółtym wykorzystuje projekt MailSender i jest dodatkowym scenariuszem tylko dla profesjonalisty.
- Scenariusz oznaczony kolorem białym wykorzystuje projekt Forum.